

NURSE

RECRUITMENT
INFORMATION

看護師採用案内



ACCESS アクセス



横浜方面から
JR東海道線「戸塚駅」、横浜市営地下鉄
「戸塚駅」が最寄り駅です。

小田原方面から
JR東海道線「大船駅」が最寄り駅です。



病院理念 / Hospital Philosophy

私たちは人権を尊重し、思いやりの心をもって安全で納得していただける患者中心の医療を目指します。
 私たちは、急性期の地域医療を基盤として質の高い総合的な専門医療を提供するとともに、
 関係医療機関と密接な連携をもつ地域完結型医療を目指します。
 私たちは、健全な病院経営を心がけ、患者の皆さまがより良い医療を受けられ、
 地域で選ばれる病院になるべく日々努力していきます。

看護部理念 / Nursing Department Philosophy

私たちは、常に「患者中心」を念願において、温かい笑顔で心のこもった看護を提供します。

1. 患者さんの安全・安楽・安心を最優先に行動できるよう日々努力します。
2. 看護の自立と責任を自覚し、他の医療チームと共に医療の質の向上を目指します。
3. 横浜医療センターの職員として目標管理の意義を理解し行動します。

病院概要 / Hospital Overview

- 名称** 独立行政法人 国立病院機構 横浜医療センター
- 所在地** 〒245-8575 神奈川県横浜市戸塚区原宿三丁目 60 番 2 号
- 代表番号** (045) 851-2621
- 建物** 構造：RC造 階数：地上7階 駐車場台数：567台
- 病床数** 510床（一般470床、精神40床）
- 診療科目** 内科、糖尿病内分泌内科、腎臓内科、心療内科、精神科、神経内科、呼吸器内科、
 消化器内科、循環器内科、アレルギー科、膠原病・リウマチ内科、小児科、外科、
 消化器外科、乳腺外科、整形外科、形成外科、脳神経外科、呼吸器外科、
 心臓血管外科、皮膚科、泌尿器科、産婦人科、眼科、耳鼻咽喉科、リハビリテーション科、
 放射線科、麻酔科、歯科口腔外科、救急科、病理診断科、緩和ケア内科



副看護師長 / 長渡 厚美

入職して数年間は、患者さんによりよい看護を提供できるよう看護を学び一人前の看護師になろうと必死でした。それから10年が経過し、目の前の患者さんだけでなく、周りのスタッフや働いている環境にも目が向くようになりました。看護部の理念である「患者中心」を実現するには、適した人材の育成と適した環境が必要なことを実感したため、人材育成や職場の環境改善に携わっていきたいと思い、自らのスキルアップも供え、副看護師長となりました。管理者として学ぶことも多く、まだまだ発展途上ではありますが、自分自身を育ててくれたこの病院を働きやすい職場にしたいと日々奮闘しています。



手術室 / 院内臓器移植コーディネーター / 田中 美保子

私は手術室看護師でもあり院内臓器移植コーディネーターの資格を取得しています。ドナー発生からご家族に関わることで生前のドナーの思いと残されたご家族が後悔しないように臓器摘出に向けて他職種と協働しています。臓器摘出術の現場ではスムーズに摘出術が進行できるように手術室看護師としての経験や知識を活かし、摘出された臓器が良い状態でレシピエント（移植を受ける患者）に届けられるようお手伝いをしています。目の前で命のバトンが繋がる瞬間を経験することができ、手術室看護師としてのやりがいをより一層感じるとともに院内臓器移植コーディネーターとして責任感を持って働いています。



産科病棟 / 助産師 / 出羽 史恵

私はNICUの看護師経験を経て周産期に強い医療人になりたいと思い、助産師資格を取りました。助産師となり、産婦さんや新生児と関わる中で専門的な知識や技術だけでなく、助産師として温かい心と手で寄り添うことが大切であると感じました。病棟では先輩方と日々研鑽し、一人一人に必要なケアを共に考え、提供できるよう学べる環境が整っています。今後は自分自身も自分を支えてくださった先輩方のように優しく頼もしい助産師になることが目標です。命の誕生や助産師としての喜びややりがいを感ずることが皆さんもできると思います。皆さんと働ける日を楽しみにしています。



看護師(2年目) / 越田 美空

やりがいを感ずる日々楽しく看護ができています。新人の頃は分からないことばかりで業務に慣れることに精一杯でした。分からないことや不安なことはプリセプター看護師さんや先輩方がとても優しく丁寧に指導して下さい、多くのことを学びました。看護師2年目になり責任や業務の幅が広がっています。今はリーダー業務のトレーニング真っ最中です。チーム全体を把握するのは大変ですが先輩スタッフと連携をとり働いています。急性期の病棟であり、手術やリハビリを行うことで患者さんが回復して元気に退院していく姿を見ることができ、やりがいを感ずっています。忙しい日もありますが、病棟の雰囲気がよく働きやすい環境です。

当院には2分野の専門看護師、13分野の認定看護師が在籍しています。

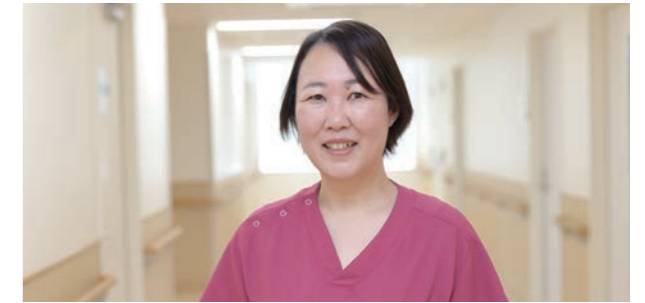
専門看護師	精神看護専門看護師	感染症看護専門看護師	
認定看護師	認知症看護認定看護師	救急看護認定看護師	集中ケア認定看護師
	慢性心不全看護認定看護師	脳卒中リハビリテーション看護認定看護師	皮膚・排泄ケア認定看護師
	感染管理認定看護師	小児救急看護認定看護師	がん薬物療法看護認定看護師
	緩和ケア認定看護師	摂食・嚥下障害看護認定看護師	
	がん化学療法看護認定看護師	手術看護認定看護師	

認定看護師メッセージ / Message



認知症看護認定看護師 / 笹田 康太

認知症の患者さんは入院による急激な環境の変化に適応することが難しいため、不安になりやすい傾向があります。認知症看護認定看護師として、認知症の患者さんがその人らしい生活の場に近づけるよう関わることで、不安の軽減に努めています。実際には病棟スタッフと協働して、患者さんの思いを傾聴し、家族の写真や、使い慣れたモノを置いて、入院生活を安心して送れるよう援助しています。認知症の患者さんの思いをくみ取り、意思決定支援し退院できた時は認定看護師としてのやりがいを感ずます。患者さんを中心とした看護を一緒に行っていきましょう。



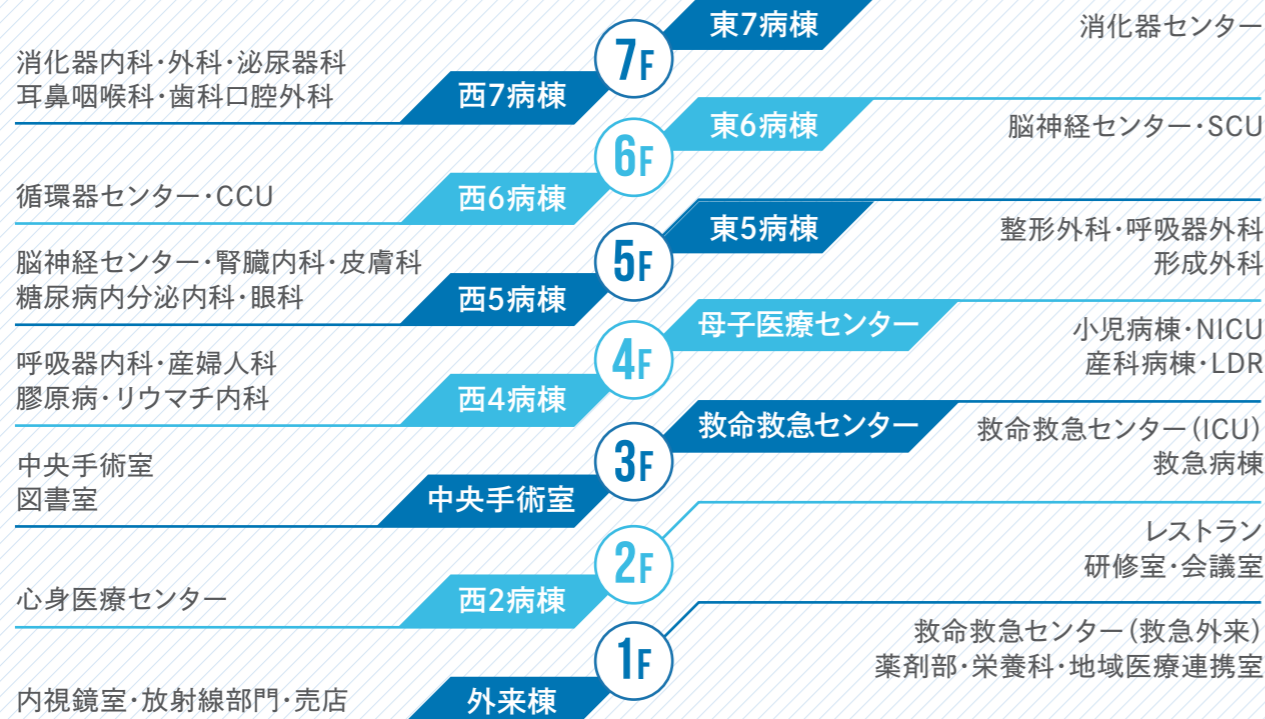
皮膚・排泄ケア特定認定看護師 / 牧野 麻希子

ストーマとともに生活する患者さんに寄り添って継続看護をしたいと考え、認定看護師になりました。皮膚・排泄ケアはストーマのみではなく、創傷や失禁看護と多岐にわたってケアを行っています。ボディイメージの変化を伴う場合が多いので、体だけではなく心のケアも重要です。“様々な困難を乗り越えて、普通の生活を楽している”、という話を聞くのがやりがいです。今年度特定行為研修も終了し、壊死組織の除去等の医行為が可能になりました。臨床推論を活用しながら施行した処置で創部が改善し、患者さんが元気になっていく過程を見ることが出来るのは大きな喜びです。学ぶ環境は整っています。一緒にスキルアップしながら楽しく働きましょう。

働く様子 / Photo



東棟 East



西棟 West



ICU

10床 (6床用オープンフロア1、2床室、個室2)
重症内因性疾患患者、複数臓器の管理をする重症患者、あるいは手術後患者を対象に、人工呼吸器療法、血液浄化療法、脳低体温法、人工心肺装置によるサポート等、徹底的な集学的・集中治療を行います。

放射線科 (カテーテル室)

心臓血管および脳血管カテーテル検査・治療、肝動脈塞栓療法等の治療を行っています。経皮的冠動脈インターベンションに加えて、経皮的カテーテル心筋焼灼術・クライオアブレーションなどの不整脈に対する治療が増加しています。重篤救急患者の診療に必要な検査は24時間体制で対応しています。



中央手術室

中央手術室は入院及び外来患者に対する定時・緊急手術が行われる病院の中央部門です。バイオクリーン室(クラス100)2室を含む総計8室を有し、高度医療に対応しています。

ジェネラリスト

スペシャリスト

LEVEL.5

- 専門性の発揮、管理、教育的役割モデルとなり研究的に取り組む

LEVEL.4

- 後輩の学習を支援する
- チームリーダーとしての役割行動がとれる

LEVEL.3

- 個性を重視した看護を実践する
- 後輩に支援的役割を果たせる

LEVEL.2

- 根拠に基づいた看護を実践する
- 後輩と共に学習する

LEVEL.1

- 看護実践に必要な基本的能力を習得する

専門看護リーダー

クリティカルリーダー
緩和ケア
ストマケア

高度な専門的知識・技術

高い倫理観

多職種との協働

病院経営への参画

自立した看護職

看護を創造する

常に「患者中心」を念頭において、温かい笑顔で心のこもった看護を提供する

TRAINING 新人研修



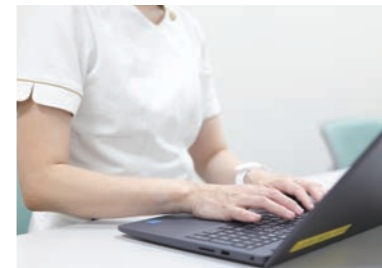
新人技術研修

看護実践に必要な基礎的な能力を身につけることが目標です。体位変換、移送、点滴準備、採血等の技術演習を中心とし研修を企画しています。一時救命処置といわれる BLS はシミュレーターを使用し、胸骨圧迫、AEDの使用などを体験することで、急変時の対応がイメージできるように支援しています。



院内集合研修

年間を通して、医療安全、感染防止対策、看護倫理など演習を中心とした研修を企画しています。なかでも「フィジカルアセスメント」は、看護を行う上で患者の状態を把握するためにとても大切です。認定看護師による「フィジカルアセスメント研修」では、患者の観察の基礎を学び、異常の早期発見ができるように支援しています。



e-ラーニング

当院では学研メディカルサポートによる e-ラーニングを取り入れています。基礎演習コース、中堅コース、リーダー育成、看護管理コース、重症度、医療・看護必要度コースなど多岐にわたり研修テーマが組まれています。また、技術の確認ができるような動画の視聴もできます。スマートフォンでの視聴も可能なので、いつでも学習できることも強みです。知識、技術の振り返り、疑問点の解決方法として有効に使用しています。



新人ナースはきらりバッジを胸につけています。院内全体で温かく見守る体制になっています。