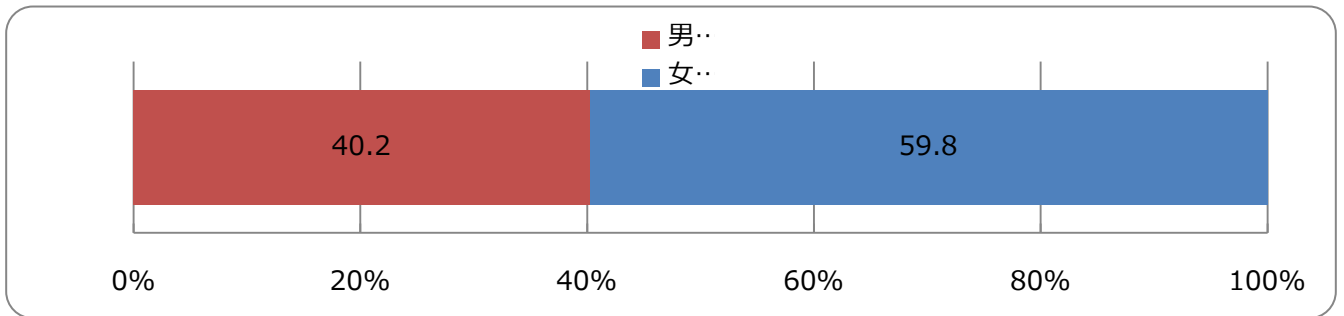


# 平成22年度『入院患者さまへのアンケート』集計結果表

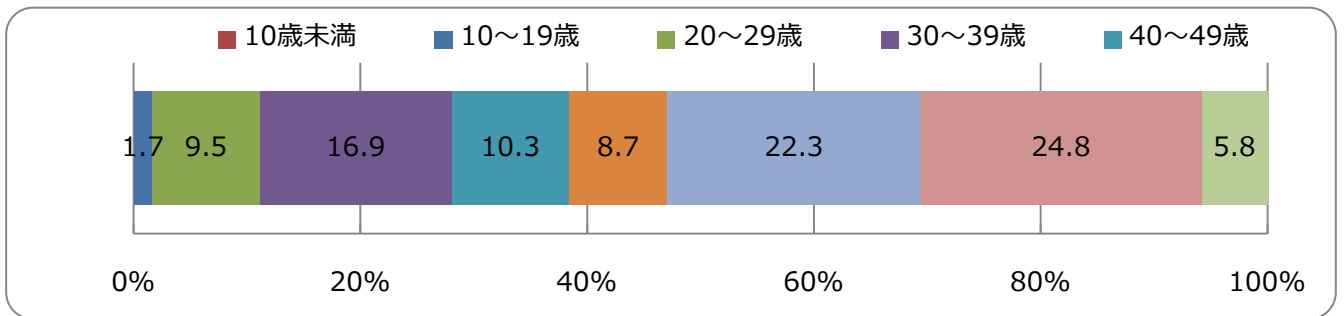
## 【性別】

有効回答数： 261



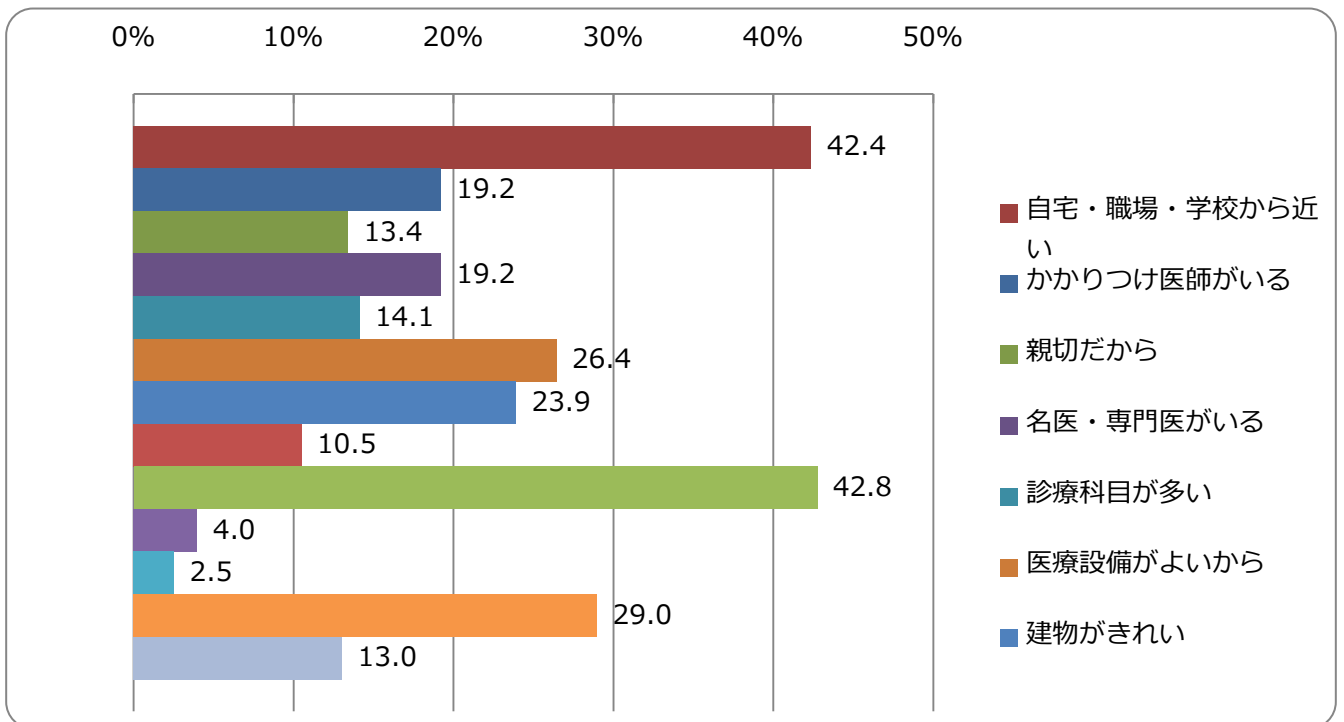
## 【年齢】

有効回答数： 242 件



## 【選択理由】（複数回答）

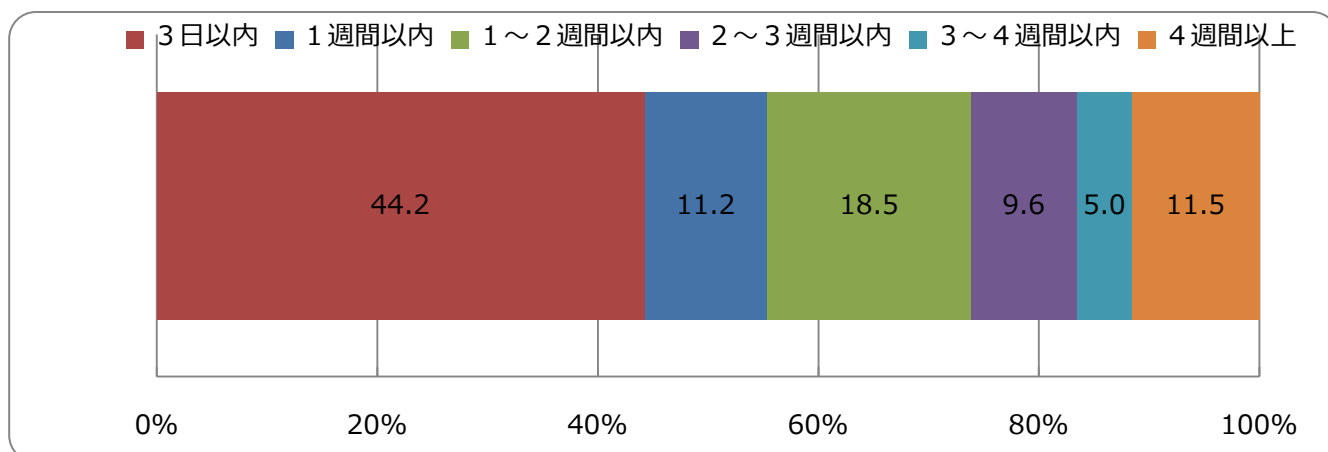
有効回答数： 276 件



## 平成22年度『入院患者さまへのアンケート』集計結果表

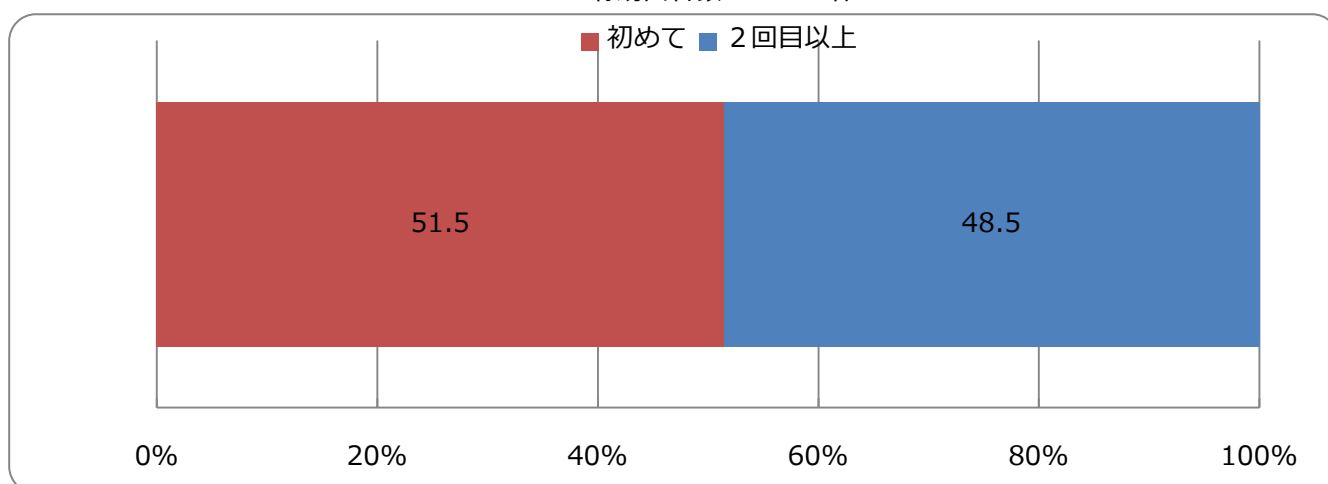
### 【入院前期間】

有効回答数: 260 件



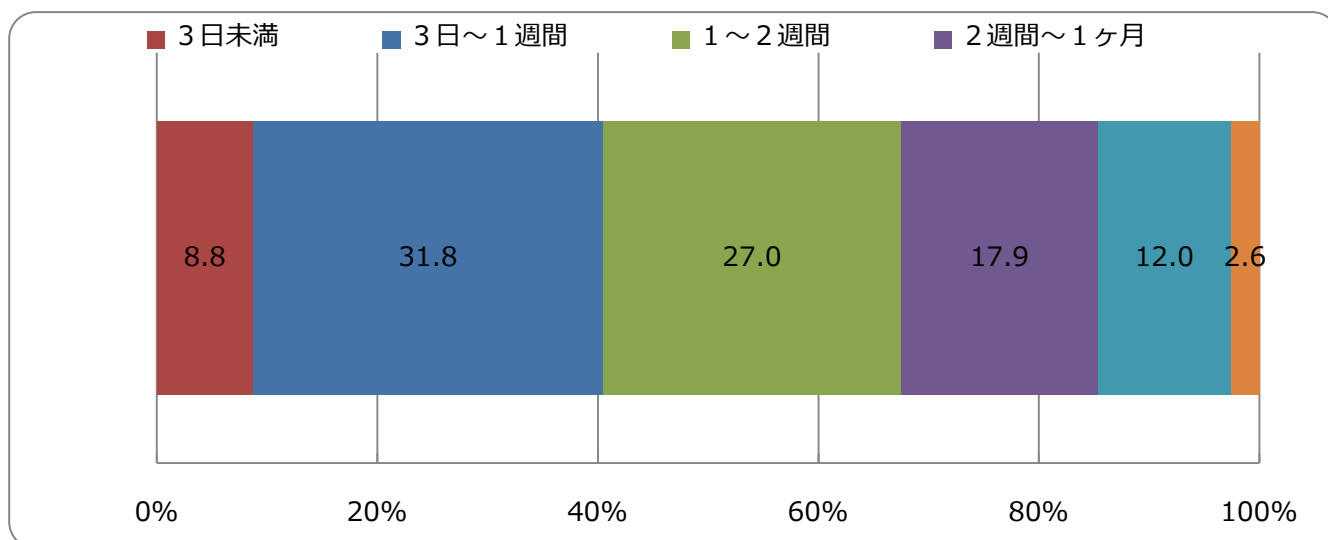
### 【入院回数】

有効回答数: 274 件



### 【入院期間】

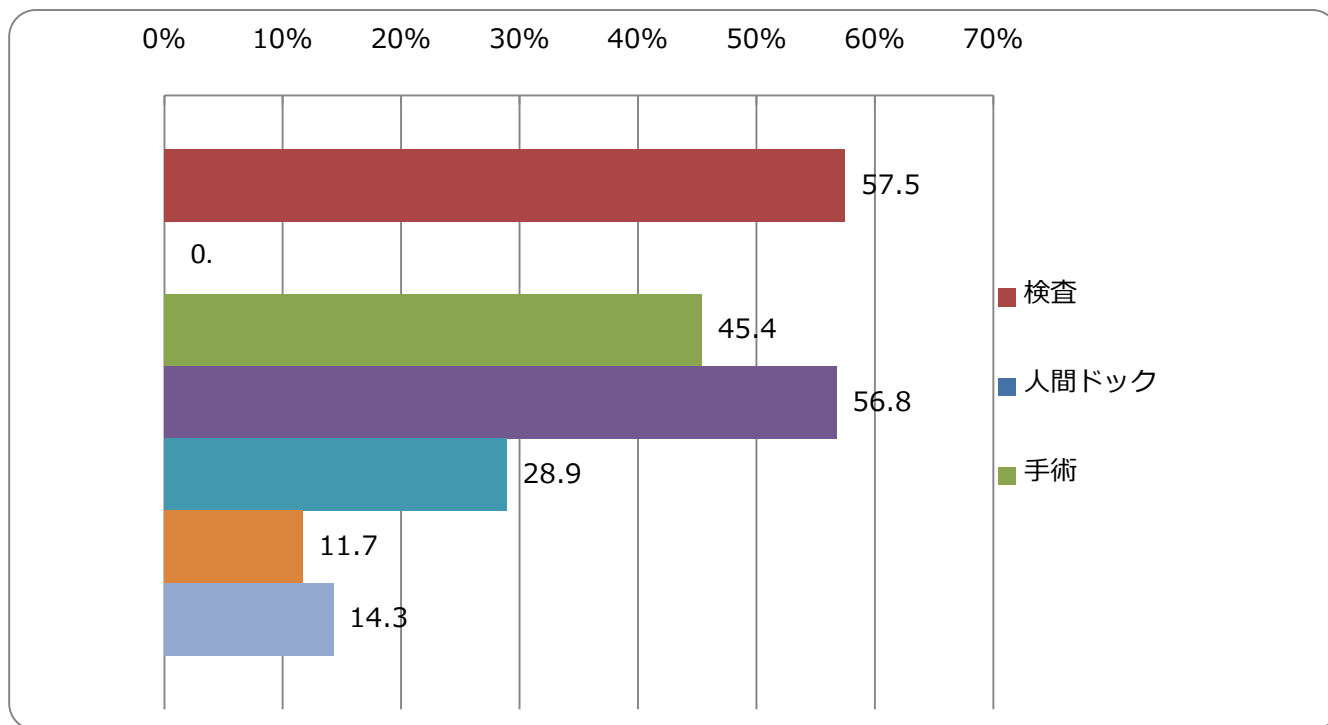
有効回答数: 274 件



# 平成22年度『入院患者さまへのアンケート』集計結果表

## 【治療内容】（複数回答）

有効回答数： 273 件



## 【体調】

有効回答数： 250 件

